

DOSTUPNÉ INŽENÝRSKÉ SÍTĚ NA POZEMKU

- přípojková/rozpojovací skříň
- elektroměrová skříň
- přípojovací bod plyn
- šachta s vodoměrnou sestavou
- nápojny bod opt. rozvodů ITSELF
- přípojkové šachty kanalizace



PLOŠNÉ LIMITY POZEMKU

plocha pozemku	678 m²
zastavěná plocha všemi stavbami na pozemku nepřesáhne 40 % celkové plochy pozemku	271 m²

DOPRAVA V KLIDU

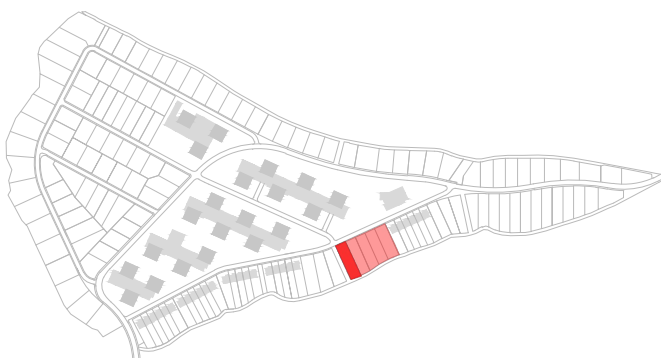
- min. počet garážových a parkovacích stání na pozemku
- pozice sjezdu na pozemek



PROSTOROVÉ LIMITY POZEMKU

- maximálně přípustný počet nadzemních podlaží
- přípustné tvary střech

2
sedlová



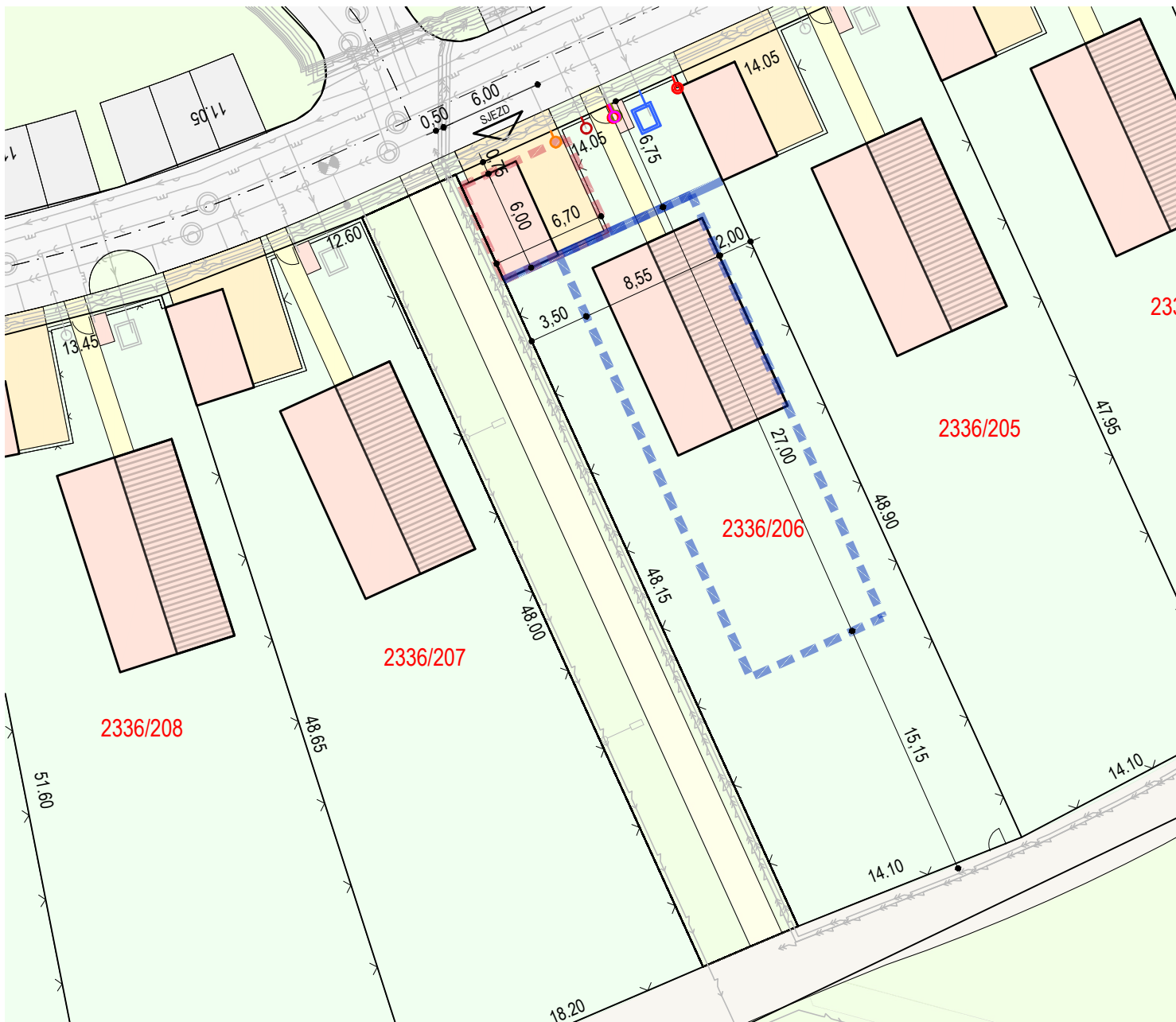
KARTA POZEMKU

winningestate

č. **26**

LOKALITA F
TYP PŘÍKLADU RD B.2

Výměra pozemku, umístění hraničních bodů a polohy prvků, včetně inženýrských sítí jsou uvedeny v přibližné přesnosti a mohou se oproti umístění v terénu a zaměření lišit.



0 1 3 5 10 20 40 M 1:350

 **ULIČNÍ ČÁRA**

 **ARCHITEKTEM DOPORUČENÁ HRANICE ZÁSTAVBY**
PRO MAXIMÁLNÍ VYUŽITÍ POZEMKU

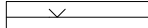
 **UMÍSTĚNÍ GARÁŽE NA POZEMKU**

 **LEGENDA PLOCH NA POZEMKU - PŘÍKLAD**

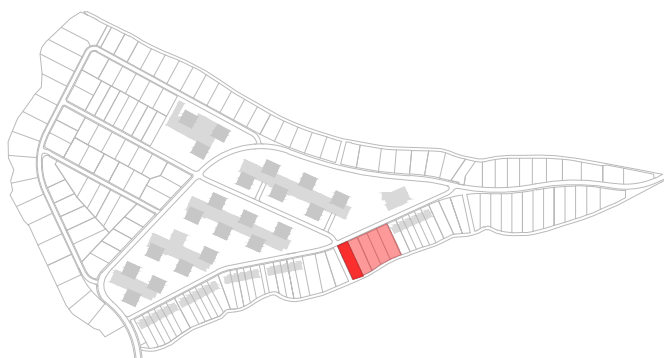
umístění RD, garáže a sdruženého pilíře NN+HUP vč. přístřešku pro popelnice / zpevněné plochy chodník / zpevněné plochy - sjezdy / zahrada

 **OPLOCENÍ**

oplocení při ulici bude tvořeno podezdívkou (z bet. tváric) výšky 40-60 cm a průhlednou částí (zámečnický výrobek) do výšky 1,5-1,7 metru (vč. podezdívky)

 **OPLOCENÍ**

oplocení v zadní části bude tvořeno pletivem výšky 2 metry



KARTA POZEMKU

č. **26**

LOKALITA F

winningestate

TYP PŘÍKLADU RD B.2

Výměra pozemku, umístění hraničních bodů a polohy prvků, včetně inženýrských sítí jsou uvedeny v přibližné přesnosti a mohou se oproti umístění v terénu a zaměření lišit.