

DOSTUPNÉ INŽENÝRSKÉ SÍTĚ NA POZEMKU

- přípojková/rozpojovací skříň
- elektroměrová skříň
- přípojovací bod plyn
- šachta s vodoměrnou sestavou
- nápojny bod opt. rozvodů ITSELF
- přípojkové šachty kanalizace



PLOŠNÉ LIMITY POZEMKU

plocha pozemku	677 m²
zastavěná plocha všemi stavbami na pozemku nepřesáhne 40 % celkové plochy pozemku	270 m²

DOPRAVA V KLIDU

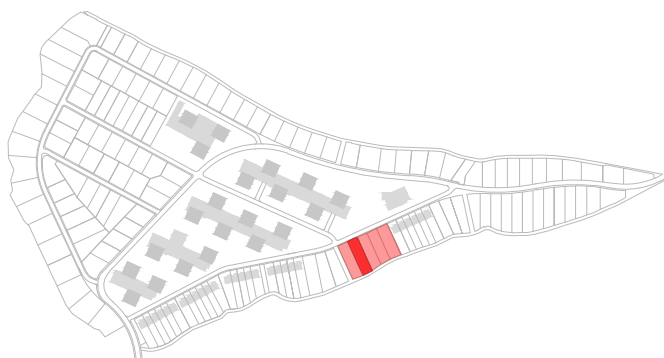
- min. počet garážových a parkovacích stání na pozemku
- pozice sjezdu na pozemek



PROSTOROVÉ LIMITY POZEMKU

- maximálně přípustný počet nadzemních podlaží
- přípustné tvary střech

2
sedlová



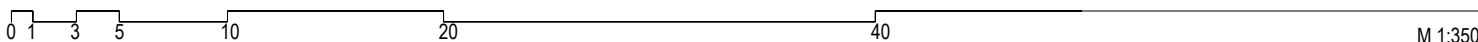
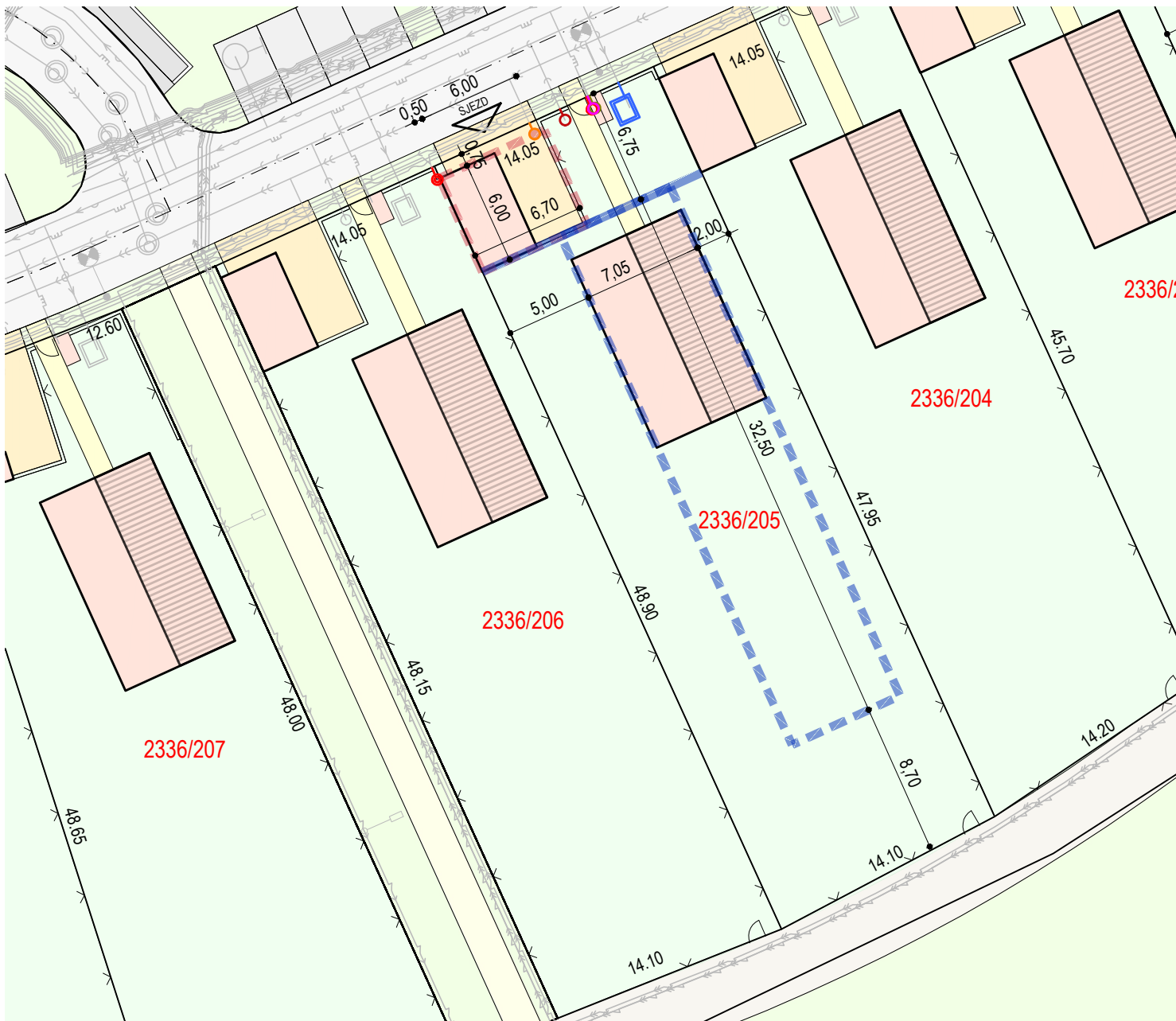
KARTA POZEMKU

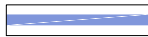


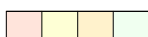
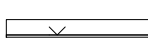
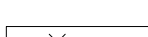
č. **27**

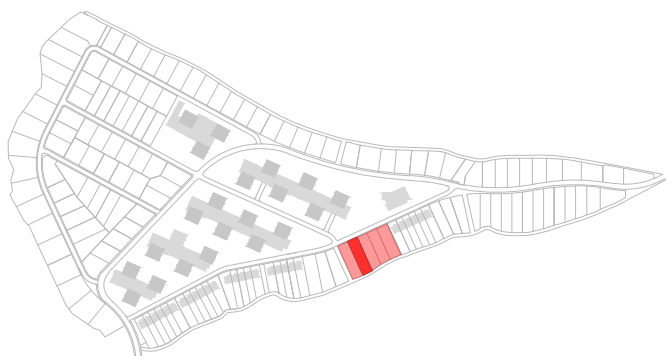
winningestate

LOKALITA F
TYP PŘÍKLADU RD B.2

Výměra pozemku, umístění hraničních bodů a polohy prvků, včetně inženýrských sítí jsou uvedeny v přibližné přesnosti a mohou se oproti umístění v terénu a zaměření lišit.



-  **ULIČNÍ ČÁRA**
-  **ARCHITEKTEM DOPORUČENÁ HRANICE ZÁSTAVBY**
PRO MAXIMÁLNÍ VYUŽITÍ POZEMKU
-  **UMÍSTĚNÍ GARÁŽE NA POZEMKU**
-  **LEGENDA PLOCH NA POZEMKU - PŘÍKLAD**
umístění RD, garáže a sdruženého pilíře NN+HUP vč. přístřešku pro popelnice / zpevněné plochy chodník / zpevněné plochy - sjezdy / zahrada
-  **OPLOCENÍ**
oplocení při ulici bude tvořeno podezdívkou (z bet. tváric) výšky 40-60 cm a průhlednou částí (zámečnický výrobek) do výšky 1,5-1,7 metru (vč. podezdívky)
-  **OPLOCENÍ**
oplocení v zadní části bude tvořeno plotem výšky 2 metry





KARTA POZEMKU č. **27**

LOKALITA F
winningestate TYP PŘÍKLADU RD B.2

Výměra pozemku, umístění hraničních bodů a polohy prvků, včetně inženýrských sítí jsou uvedeny v přibližné přesnosti a mohou se oproti umístění v terénu a zaměření lišit.