

#### DOSTUPNÉ INŽENÝRSKÉ SÍTĚ NA POZEMKU

- přípojková/rozpojovací skříň
- elektroměrová skříň
- přípojovací bod plyn
- šachta s vodoměrnou sestavou
- nápojní bod opt. rozvodů ITSELF
- přípojkové šachty kanalizace



#### PLOŠNÉ LIMITY POZEMKU

plocha pozemku	<b>630 m<sup>2</sup></b>
zastavěná plocha všemi stavbami na pozemku	
nepřesáhne 40 % celkové plochy pozemku	<b>252 m<sup>2</sup></b>

#### DOPRAVA V KLIDU

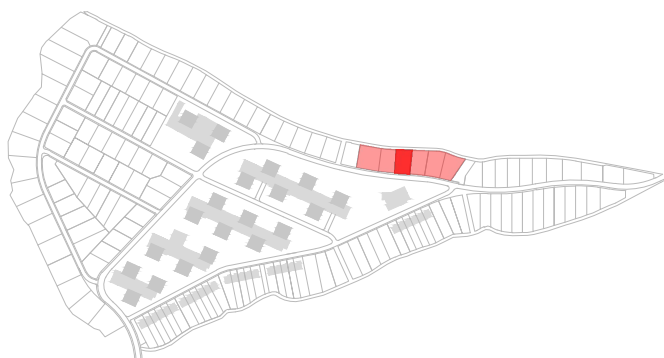
- min. počet garážových a parkovacích stání na pozemku
- pozice sjezdu na pozemek



#### PROSTOROVÉ LIMITY POZEMKU

- maximálně přípustný počet nadzemních podlaží
- přípustné tvary střech

**2**  
**sedlová**



## KARTA POZEMKU

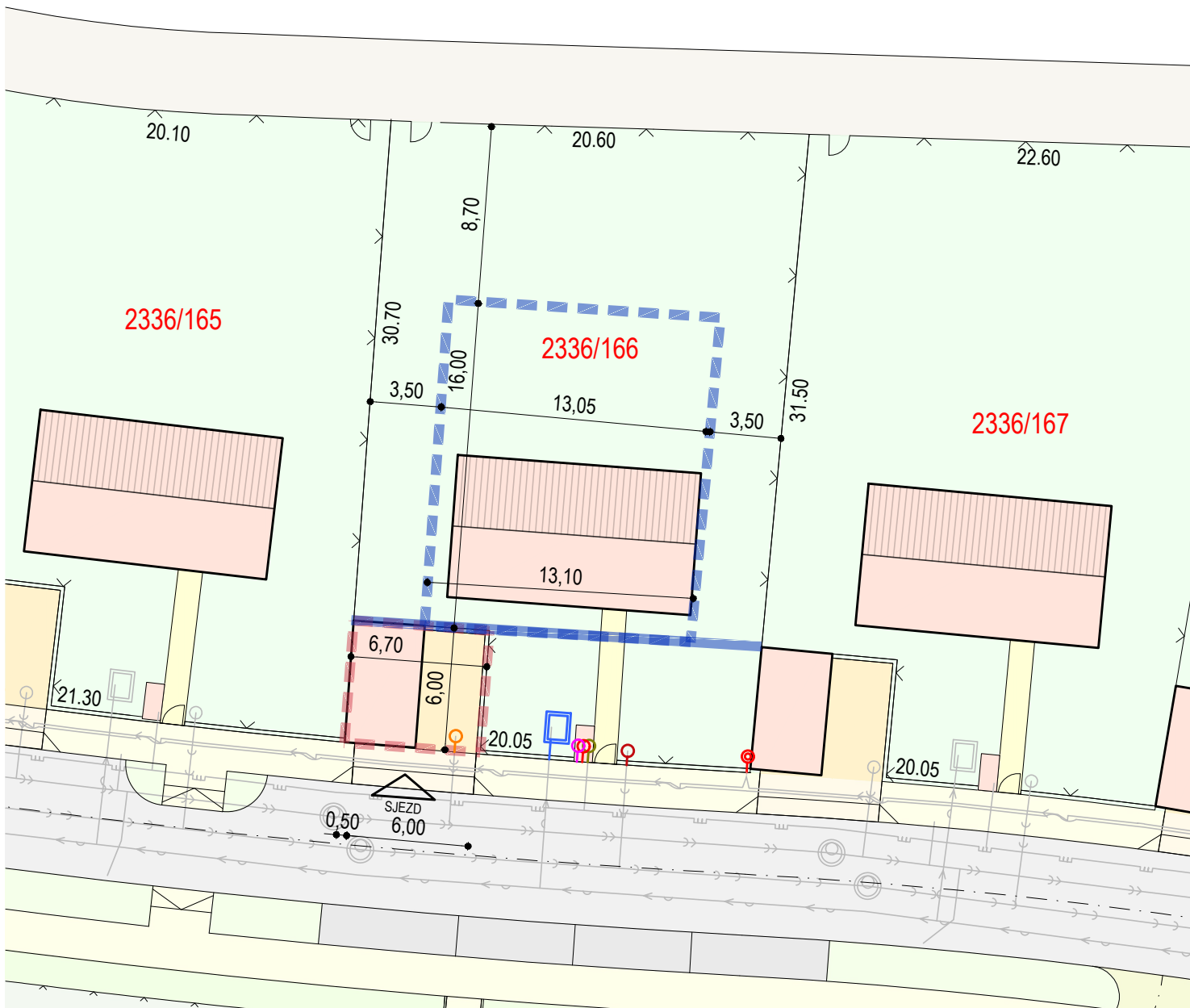
**winningestate**

č. **44**

LOKALITA I  
TYP PŘÍKLADU RD C.1



Výměra pozemku, umístění hraničních bodů a polohy prvků, včetně inženýrských sítí jsou uvedeny v přibližné přesnosti a mohou se oproti umístění v terénu a zaměření lišit.



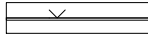
M 1:300

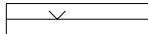
 **ULIČNÍ ČÁRA**

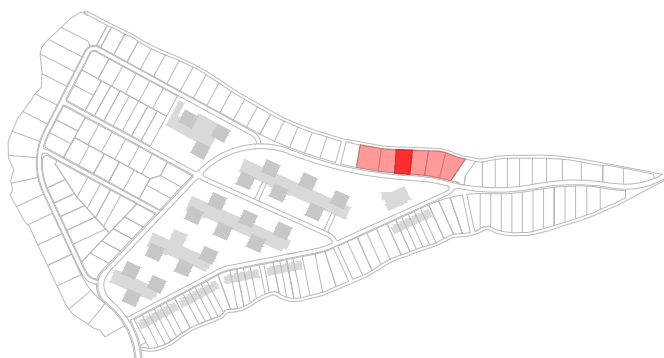
 **ARCHITEKTEM DOPORUČENÁ HRANICE ZÁSTAVBY**  
PRO MAXIMÁLNÍ VYUŽITÍ POZEMKU

 **UMÍSTĚNÍ GARÁŽE NA POZEMKU**

 **LEGENDA PLOCH NA POZEMKU - PŘÍKLAD**  
umístění RD, garáže a sdruženého pilíře NN+HUP vč. přístřešku pro popelnice / zpevněné plochy chodník / zpevněné plochy - sjezdy / zahrada

 **OPLOCENÍ**  
oplocení při ulici bude tvořeno podezdívkou (z bet. tváric) výšky 40-60 cm a průhlednou částí (zámečnický výrobek) do výšky 1,5-1,7 metru (vč. podezdívky)

 **OPLOCENÍ**  
oplocení v zadní části bude tvořeno pletivem výšky 2 metry



**KARTA POZEMKU**

č. **44**

**winningestate**

LOKALITA I  
TYP PŘÍKLADU RD C.1

Výměra pozemku, umístění hraničních bodů a polohy prvků, včetně inženýrských sítí jsou uvedeny v přibližné přesnosti a mohou se oproti umístění v terénu a zaměření lišit.