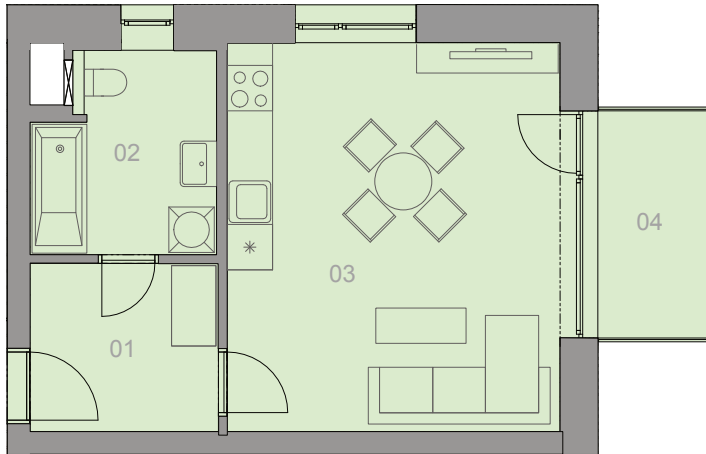


Kostka 17

2.NP



ATELIÉR

2.NP		
Č.M.	NÁZEV MÍSTNOSTI	PLOCHA
ATELIÉR 17.2.1		1+KK
17.2.1.01	PŘEDSÍŇ	5,5 m ²
17.2.1.02	KOUPELNA + WC	6,0 m ²
17.2.1.03	POKOJ	22,6 m ²
17.2.1.04	BALKON	4,6 m ²
		38,7 m²



Způsob výpočtu podlahové plochy:

Podlahová plocha jednotky ve smyslu nařízení vlády č. 366/2013 Sb. – Podlahovou plochu jednotky tvoří půdorysná plocha všech místností včetně půdorysné plochy všech svislých nosných i nenosných konstrukcí uvnitř jednotky jako jsou stěny, sloupy, pilíře, komíny a obdobné svislé konstrukce. Půdorysná plocha je vymezena vnitřním lícem svislým konstrukcí ohraničujících jednotku včetně jejich povrchových úprav, není započtena šachta sousedící s nosnou stěnou. Započítává se také podlahová plocha zakrytá zabudovanými předměty, jako jsou zejména skříňe, vany a jiné zařizovací předměty v interiéru. Truhlářské vybavení má pouze informativní charakter a není součástí ceny.